

Ce livret regroupe toutes les connaissances que ton équipe doit connaître pour remporter la 6<sup>ème</sup> battle.

Mon équipe :



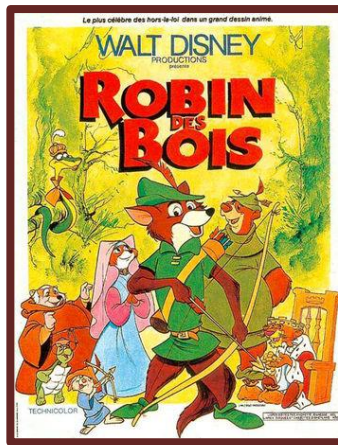
*A vous maintenant de vous organiser, d'identifier la force de CHACUN afin de remporter la battle ENSEMBLE.*

Ces connaissances couvrent plusieurs domaines :

- 1) Musique : reconnaître l'interprète d'un titre et son origine géographique, identifier le genre musical.
- 2) Cinéma : reconnaître une œuvre cinématographique, connaître son année de production, le nom de son réalisateur, ainsi que le genre auquel elle appartient.
- 3) Monuments du Monde : savoir situer quelques capitales mondiales, et connaître un élément important de leur patrimoine culturel.
- 4) Gastronomie du Monde : connaître quelques capitales mondiales et une des traditions gastronomiques associée à ces pays.
- 5) Œuvres d'art : identifier une œuvre d'art, connaître son auteur, sa date, et son lieu d'exposition.
- 6) Personnages célèbres : identifier une personne ou un personnage célèbre, son lieu de naissance, sa période de vie, ainsi que le domaine dans lequel il ou elle s'est illustré(e).



TITRE	Roméo + Juliette
DATE	1996
RÉALISATEUR	Baz Luhrmann
GENRE	drame



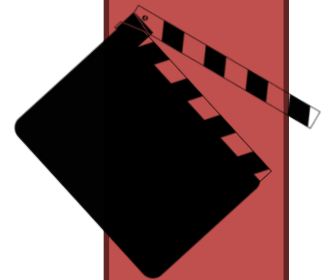
TITRE	Robin des bois
DATE	1973
PRODUCTION	Walt Disney
GENRE	dessin animé



TITRE	Peau d'Ane
DATE	1970
RÉALISATEUR	Jacques Demy
GENRE	film musical



Cinéma



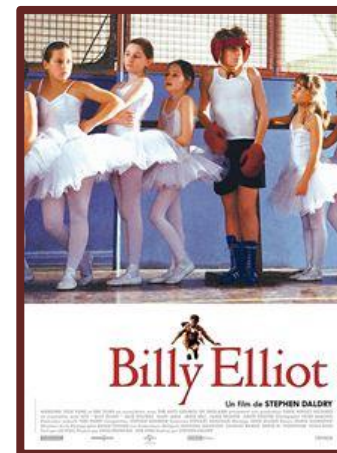
1er thème



TITRE	La gloire de mon père
DATE	1990
RÉALISATEUR	Yves Robert
GENRE	biopic



TITRE	La chèvre
DATE	1981
RÉALISATEUR	Francis Weber
GENRE	comédie

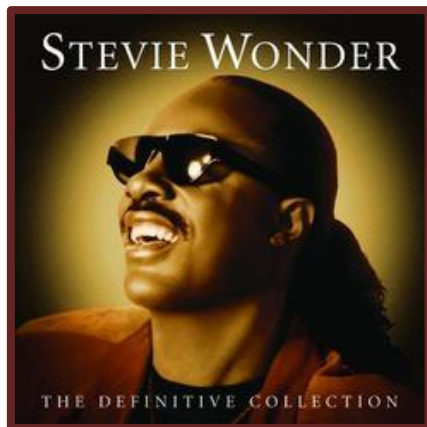


TITRE	Billy Elliot
DATE	1999
RÉALISATEUR	Stephen Daldry
GENRE	drame

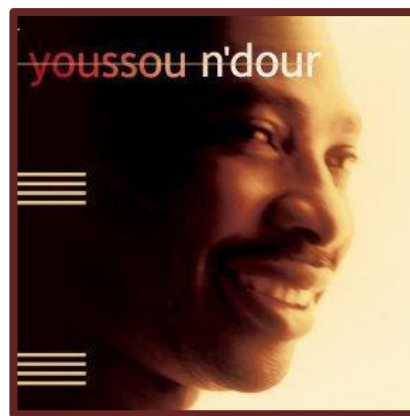




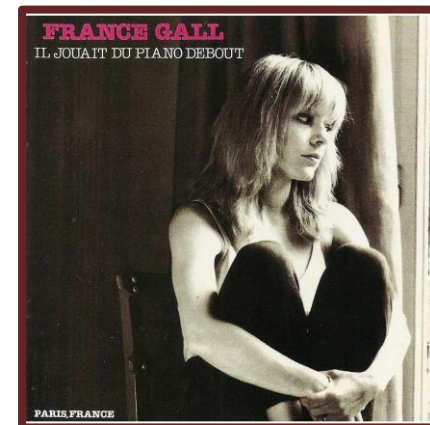
ARTISTE	Johnny Hallyday
TITRE	Quelque chose de Tennessee
GENRE	Chanson française
PAYS	France



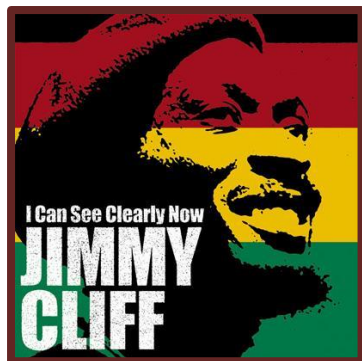
ARTISTE	Stevie Wonder
TITRE	Superstition
GENRE	Funk-soul
PAYS	Etats-Unis



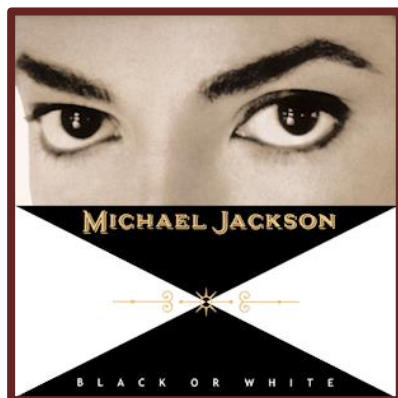
ARTISTE	Youssou N'Dour
TITRE	Seven Seconds
GENRE	Musique du Monde
PAYS	Sénégal



ARTISTE	France Gall
TITRE	Il jouait du piano debout
GENRE	Chanson française
PAYS	France



ARTISTE	Jimmy Cliff
TITRE	I can see clearly now
GENRE	Reggae
PAYS	Jamaïque



ARTISTE	Michael Jackson
TITRE	Black or White
GENRE	Pop
PAYS	Etats-Unis



ARTISTE	U2
TITRE	Pride
GENRE	Rock
PAYS	Irlande



ARTISTE	MC Solaar
TITRE	Nouveau Western
GENRE	Rap
PAYS	Sénégal



musique

2ème thème

PAYS	Etats-Unis
CAPITALE	Washington
MONUMENT	Lincoln Memorial

PAYS	Grèce
CAPITALE	Athènes
SPÉCIALITÉ	moussaka

PAYS	Russie
CAPITALE	Moscou
MONUMENT	Kremlin

PAYS	Chine
CAPITALE	Pékin
MONUMENT	Cité Interdite

PAYS	Argentine
CAPITALE	Buenos Aires
MONUMENT	Librairie Ateneo Grand Splendid

PAYS	Inde
CAPITALE	New Delhi
SPÉCIALITÉ	poulet Tandoori

PAYS	Togo
CAPITALE	Lomé
SPÉCIALITÉ	fufu

PAYS	Emirats Arabes Unis
CAPITALE	Abou Dabi
MONUMENT	Mosquée Cheikh Zayed

PAYS	Thaïlande
CAPITALE	Bangkok
MONUMENT	Bouddha couché du Temple Wat Pho



# Capitales du monde

3ème thème 





PAYS	Etats-Unis
CAPITALE	Washington
MONUMENT	Lincoln Memorial



PAYS	Thaïlande
CAPITALE	Bangkok
MONUMENT	Bouddha couché du Temple Wat Pho



PAYS	Chine
CAPITALE	Pékin
MONUMENT	Cité Interdite



PAYS	Russie
CAPITALE	Moscou
MONUMENT	Kremlin



PAYS	Argentine
CAPITALE	Buenos Aires
MONUMENT	Librairie Ateneo Grand Splendid

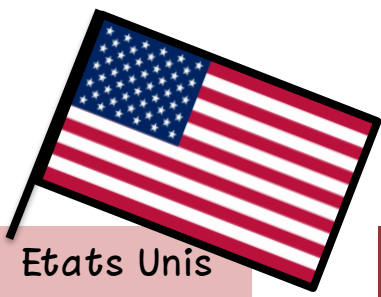


PAYS	Emirats Arabes Unis
CAPITALE	Abou Dabi
MONUMENT	Mosquée Cheikh Zayed



# Monuments du monde

3ème thème 



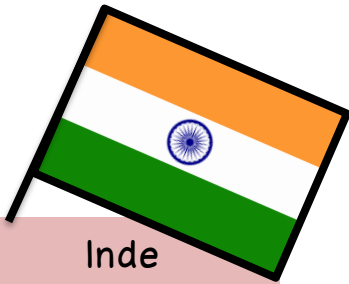
PAYS	Etats Unis
CAPITALE	Washington
SPÉCIALITÉ	hamburger



PAYS	Russie
CAPITALE	Moscou
SPÉCIALITÉ	bortsch



PAYS	Argentine
CAPITALE	Buenos Aires
SPÉCIALITÉ	empanadas



PAYS	Inde
CAPITALE	New Delhi
SPÉCIALITÉ	poulet Tandoori



PAYS	Togo
CAPITALE	Lomé
SPÉCIALITÉ	fufu



PAYS	Grèce
CAPITALE	Athènes
SPÉCIALITÉ	moussaka



# Gastronomie du monde

4ème thème





NOM	Les Ménines
AUTEUR	Diego Vélasquez
DATE	1656
PÉRIODE	Temps Modernes
ORIGINE AUTEUR	Espagne



NOM	Les Ménines
AUTEUR	Pablo Picasso
DATE	1957
PÉRIODE	Epoque contemporaine
ORIGINE AUTEUR	Espagne



NOM	Masque funéraire de Toutânkhamon
AUTEUR	Inconnu
DATE	XIVe siècle avant J-C
PÉRIODE	Antiquité
ORIGINE AUTEUR	Egypte



NOM	Le violon d'Ingres
AUTEUR	Man Ray
DATE	1924
PÉRIODE	Epoque contemporaine
ORIGINE AUTEUR	Etats-Unis

Les Femmes d'Alger  
 5ème thème

# Personnages célèbres

6ème thème



IDENTITE	Nelson Mandela
DATES	1918 - 2013
DOMAINE	Militant
NATIONALITE	Afrique du Sud, AFRIQUE
A RETENIR	Lutte contre l'apartheid



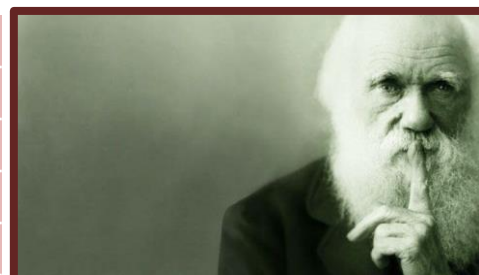
IDENTITE	Jane Goodall
DATES	1934, 83 ans
DOMAINE	Primatologue
NATIONALITE	Royaume-Uni, EUROPE
A RETENIR	Lutte pour la protection de la biodiversité

IDENTITE	Jean-Baptiste Poquelin, dit Molière
DATES	1622 - 1673
DOMAINE	Ecrivain
NATIONALITE	France, EUROPE
A RETENIR	Ecrit <u>L'Avare</u> en 1668



IDENTITE	Helen Keller
DATES	1880 - 1968
DOMAINE	Militante
NATIONALITE	Etats-Unis, AMÉRIQUE
A RETENIR	Première femme aveugle et sourde à obtenir un diplôme universitaire

IDENTITE	Charles Darwin
DATES	1809 - 1892
DOMAINE	Paléontologue
NATIONALITE	Royaume-Uni, EUROPE
A RETENIR	Publie <u>De l'origine des espèces</u> en 1859



IDENTITE	Simone Veil
DATES	1927 - 2017
DOMAINE	Politique
NATIONALITE	France, Europe
A RETENIR	Lutte pour le droit des femmes à l'avortement